



LYCEE ROSA PARKS
2 place de l'Europe
91230 MONTGERON
Tél. : 01-69-03-53-36
Courriel : ce.0910625K@ac-versailles.fr

MONTGERON, le 13 mars 2020

Objet : Covid-19 – dispositif de continuité pédagogique

Mesdames et Messieurs les parents d'élèves,

Afin de protéger au mieux l'ensemble de la population et de tenir compte de l'évolution de l'épidémie de COVID-19, les élèves ne seront plus accueillis dans les établissements scolaires à compter du lundi 16 mars jusqu'à nouvel ordre. Les établissements scolaires restent ouverts pour pouvoir mettre en place la continuité pédagogique, maintenir un contact régulier entre les élèves et les professeurs, organiser les réunions et les instances. Certains établissements ciblés, restant à définir, pourront accueillir les enfants des personnels particulièrement mobilisés dans la gestion de crise. Ces personnels seront identifiés progressivement.

Voici les dispositions qui ont été prévues par l'établissement :

1) Maintien des liens informationnels, communicationnels et pédagogiques

Les relations des parents d'élèves avec la direction et l'équipe pédagogique de l'établissement se feront via l'ENT.

Les relations pédagogiques entre les professeurs et les élèves se feront via l'ENT.

Pour les élèves n'ayant pas d'accès à d'Internet, l'établissement proposera un mode d'échanges adapté (photocopies, courriers...).

2) Le dispositif de continuité pédagogique

L'académie dispose d'un accès à une plateforme pédagogique gratuite d'enseignement à distance du CNED qui met à la disposition des élèves et des enseignants des modules d'enseignement à distance « Ma classe à la maison ».

<https://lycee.cned.fr/login/index.php>

Elle permet également aux enseignants de proposer des classes virtuelles. Ils peuvent ainsi faire un cours à distance par visioconférence.

Ce dispositif permet aux élèves de maintenir un contact régulier avec leurs professeurs, leur classe et leur établissement, d'entretenir les connaissances déjà acquises et d'acquérir de nouveaux savoirs.

La plateforme du CNED propose 4 semaines de ressources progressives dans les principales disciplines.

Par ailleurs, chaque élève dispose d'un accès à l'Espace Numérique de Travail (ENT) : **monlycee.net**

Pour mémoire, nous vous rappelons ci-dessous les applications disponibles et leurs modalités :

Messagerie, forum, espaces de dépôt et de partage de fichiers, casiers numériques.

Les outils de communication retenus par notre établissement, en fonction des besoins, sont :

L'ENT et la messagerie de l'établissement. A cet effet, je vous remercie de bien vouloir, en cas de changement, mettre à jour vos coordonnées auprès du secrétariat élèves.

3) Organisation proposée par l'établissement :

Selon les modalités retenues par les enseignants :

- *Utilisation du cahier de texte pour communiquer aux élèves et aux familles les travaux à faire (étude des documents, rendu des travaux) pendant la période de fermeture.*
- *Temps d'échanges éventuels sous forme de temps de permanence en privilégiant la classe virtuelle de la plateforme CNED ou l'ENT, à destination des élèves qui souhaiteraient questionner leur professeur. Ces temps d'échanges tiennent compte de l'emploi du temps habituel des élèves et des professeurs.*
- *Organisation éventuelle de temps de travail collectif en classes virtuelles (plateforme CNED, ENT), de manière simple et pratique, en tenant compte de l'emploi du temps habituel des élèves et des professeurs.*
- *Soutien de l'engagement actif des élèves et suivi des apprentissages proposés par l'enseignant à l'aide de la plateforme du CNED, en privilégiant la continuité du travail méthodologique mené tout au long de l'année.*

Les professeurs aideront leurs élèves à se projeter en autonomie dans de futures séquences : recherches documentaires, appropriation de ressources proposées par le professeur, élaboration d'exposés, cas pratiques..., en prenant appui sur les méthodes de travail mises en œuvre tout au long de l'année.

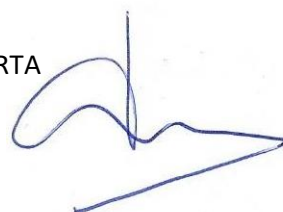
Cas particuliers des élèves en formation professionnelle (CAP, Bac. Pro. ou BTS) : les élèves et apprentis bénéficieront des mesures d'enseignement à distance (voir ci-dessus). Les séquences seront adaptées aux exigences de la formation considérée : mise à disposition de contextes professionnels, fournitures de ressources vidéos, activités évaluatives, préparation aux examens.

Cas particuliers des élèves pour lesquels des périodes d'évaluation en cours d'année ont été programmées alors que l'établissement est fermé (Compréhension orale ; CCF EPS, CCF STS,...)

Le chef d'établissement proposera un nouveau calendrier des évaluations en cours de formation.

Le Proviseur

C. VANDEPORTA



Pièces jointes :

ANNEXE 1 : Contacts – liens utiles

ANNEXE 2 : Infographie Coronavirus

CONTACTS

Personnels présents sur site (pour la gouvernance)

Nom – Prénom : VANDEPORTA Christian
Fonction : Proviseur
Téléphone : 01 69 03 53 36
Adresse courriel : ce.0910625K@ac-versailles.fr

Nom – Prénom : MOULIN Jean-Baptiste
Fonction : Proviseur adjoint
Téléphone : 01 69 03 53 36
Adresse courriel : ce.0910625K@ac-versailles.fr

Nom – Prénom : HOAREAU Geneviève
Fonction : Provisseure adjointe
Téléphone : 01 69 03 53 36
Adresse courriel : 0910625K@ac-versailles.fr

Nom – Prénom : MERLE Nathalie
Fonction : Cheffe des services administratifs et financiers
Téléphone : 01 69 03 53 36
Adresse courriel : int.0910625K@ac-versailles.fr

Pour joindre les enseignants : Contact exclusif par le dispositif de continuité pédagogique mis en place dans l'établissement.

Liens utiles:

Plateforme CNED « Ma classe à la maison » : <https://lycee.cned.fr/login/index.php>

ENT : <https://www.monlycee.net>

Site internet de l'établissement: www.lyc-rosaparks-montgeron.ac-versailles.fr

L'essentiel sur le COVID19

CORONAVIRUS

Ce qu'il faut savoir

LES
INFORMATIONS
UTILES



0 800 130 000 (appel gratuit)

[gouvernement.fr/info-coronavirus](https://www.gouvernement.fr/info-coronavirus)

COMMENT SE PROTÉGER ET PROTÉGER LES AUTRES ?



Lavez-vous très
régulièrement les mains



Toussez ou éternuez
dans votre coude ou
dans un mouchoir



Utilisez un mouchoir
à usage unique et jetez-le

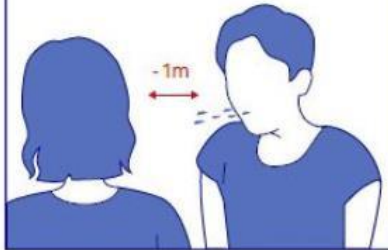


Saluez sans se serrer la main,
évittez les embrassades

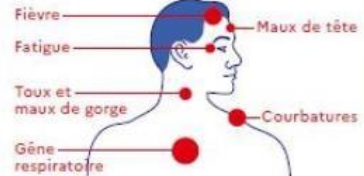
COMMENT SE TRANSMET LE CORONAVIRUS ? (09/03/2020)

• Par la projection
de gouttelettes

• Face à face pendant
au moins 15 minutes



QUELS SONT LES SIGNES ?



PLAN DE PRÉVENTION ET DE GESTION DES RISQUES

STADE 1

Cas importés sur le territoire

→ Objectif

Freiner l'introduction du virus

STADE 2

Existence de cas groupés sur le
territoire français

→ Objectif

Limiter la propagation du virus

STADE 3

Le virus circule sur tout le territoire

→ Objectif

Limiter les conséquences de la
circulation du virus

STADE 4

Accompagnement du
retour à la normale

Lien utile : <https://www.gouvernement.fr/info-coronavirus>